

6波段多光谱相机

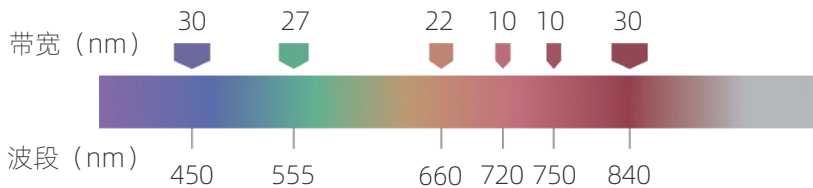
MS600 Pro

产品特点

- 6通道&120万像素
- 12bit全局快门
- DJI X-Port, Pilot控制
- 机上实时反射率计算
- 所有通道最快1s同步成像
- DJI X-Port供电、64G TF卡
- 定时、重叠率多种触发模式
- DJI M300/M350 RTK无人机定制，即插即用



标准配置



- 地面分辨率：8.65cm@h120m
- 视场：49.5°×38.1°
- 典型幅宽：110m×83m@h120m

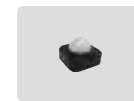
产品优势

- 创新标配双红边植被敏感波段
- 400nm~1000nm范围波段自主选配定制
- 采用DJI Pilot一体化控制，使用便捷
- 大光圈、低畸变、大动态范围智能调光

产品清单



MS600 Pro 相机



DLS



标定灰板

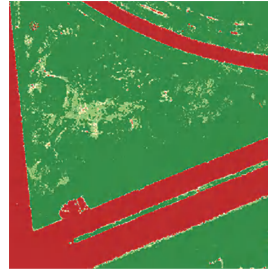
- 64G micro SD卡
- 读卡器
- 集成配件
- 合格证
- 硬质手提箱

注：如需其他配件请咨询长光禹辰市场人员。

指标名称	指标参数
组配方式	6个多光谱通道
靶面大小	1/3"
有效像素	1.2Mpx
快门类型	全局
量化位数	12bit
视场	49.5°×38.1°
地面分辨率	8.65cm@h120m
光谱通道 ^[1]	450nm@30nm,555nm@27nm, 660nm@22nm,720nm@10nm, 750nm@10nm,840nm@30nm
光学窗口	蓝宝石光学玻璃窗口
主机尺寸	≤130mm×160mm×150mm (光轴垂直对地)
主机重量	≤670g
安装接口	X-Port
供电	X-Port
功耗	25W
图片格式	16bit原始TIFF & 8bit 反射率JPEG (包含GPS、环境光信息)
存储介质	标配64G、最大支持128G容量 (传输速度U3及以上评级) micro SD卡
处理软件	Yusense Map、Yusense Map Plus
参数设置	DJI Pilot
拍摄触发	重叠率触发、定时触发、飞控触发
拍摄频率 ^[2]	1Hz
工作环境温度	-10°C~+50°C(相对风速≥1m/s)
存储环境温度	-30°C~+70°C
环境湿度	RH(%)≤85%(非结露)
产品认证	CE、FCC、RoHS

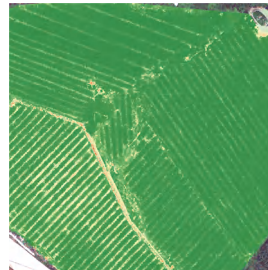
[1] 标配波长, 允许以下18种波长组配定制 (组配方式及费用详询禹辰市场人员): 410nm@35nm、450nm@30nm、490nm@25nm、530nm@27nm、555nm@27nm、570nm@32nm、610nm@30nm、650nm@27nm、660nm@22nm、680nm@25nm、720nm@10nm、720nm@15nm (高通)、750nm@10nm、780nm@13nm、800nm@35nm、840nm@30nm、900nm@35nm、940nm@30nm (公差±5nm)。
[2] 使用数据传输速度U3及以上评级 (读写速度≥60MB/s) 的存储介质测试结果。

● 植被覆盖度监测



基于植被的指纹谱构建植被指数, 完成指定区域内目标植被的空间分布和面积统计, 为农业、林草、生态等领域的科研和生产提供定量化的植被郁闭度数据。

● 作物长势评估



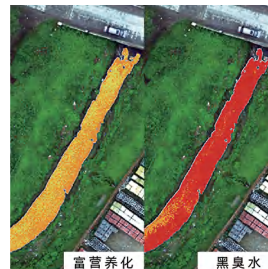
利用NDVI、LAI等植被因子, 量化描述不同空间尺度下植被冠层状态的一致性, 辅助不同健康状态下植被的特征光谱, 定量评估植被的长势, 为灌溉、施肥、植保、产量评估等提供数据支持。

● 松材变色立木监测



综合利用光谱、纹理信息实现土壤、枯草等环境背景高效抑制和变色立木的高精度识别, 精准提取变色立木的位置、空间分布和冠层面积等信息, 为疫木治理提供数据支持。

● 河道水质监测



参考国家生态环境标准相关文件, 利用特征光谱构建分类指数, 实现水面富营养化/黑臭水体分级反演及空间信息统计辅助分析生活污水、工业废水农田废水、渔业养殖等对周边水体的影响, 助力污染源排查水环境评估。

