



光谱数据预处理软件 MAP

Map 是长光禹辰与第三方联合开发的一款功能强大、操作简单的无人机光谱影像处理软件。具备多通道配准、无缝拼接、多源数据融合、图像综合处理、植被指数一键计算等功能优势。同时加密锁及网络授权双重选择，灵活使用，不限 IP。为用户提供便捷、高效、友好及人性化的服务，无缝对接 Map Plus 光谱数据行业应用软件。

产品特点

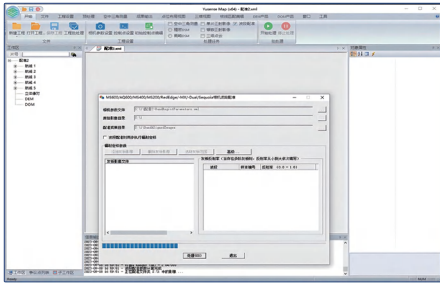
- 支持同步处理2~64个波段多光谱和高光谱数据，各波段均能实现亚像素级配准。
- 可提供每个通道的辐射响应矩阵，用户可自行编辑，提高辐射测量精度。
- 可提供多波段配准参数、光谱响应函数等关键数据，以及光谱响应函数标定服务。
- 支持利用像控点进行精度约束，获得更精确位置。
- 支持长时间飞行产生的多文件夹数据流程化处理。
- 提供加密锁及网络授权双重选择，灵活使用，不限IP。
- 产品可定制，具体请咨询禹辰市场人员。

授权模式

功能/版本	免费试用版		正式版
使用模式	云账号授权	云账号授权	硬件锁/云账号授权
授权时间	30天	12个月	240个月
授权条件	提供已试用的禹辰多光谱相机SN码	提供已采购的禹辰多光谱相机SN码	付费购买

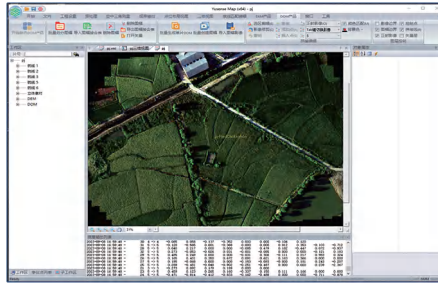
注：免费试用版均为一次性服务，不支持重复开通，长期使用建议购买正式版。

产品功能



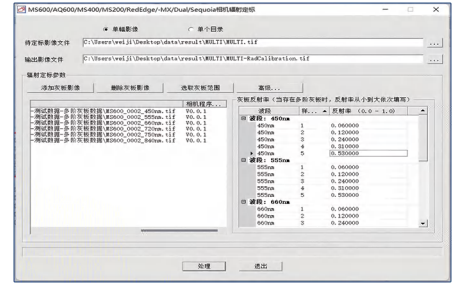
多波段配准

将多张单波段灰度影像进行亚像素级配准合并，将DN值转换为辐亮度。



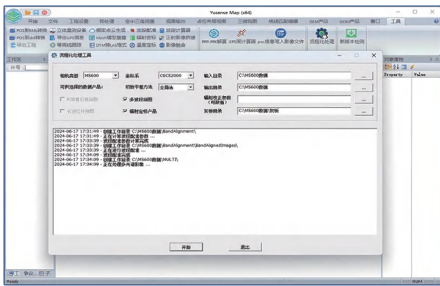
全局拼接

将配准合并的TIFF文件，经空中三角测量、正射影像镶嵌等处理，生成测区二维大图。



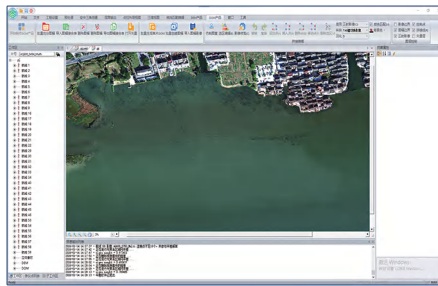
高精度辐射定标

通过灰板传递方式，将辐亮度转换为地物反射率。



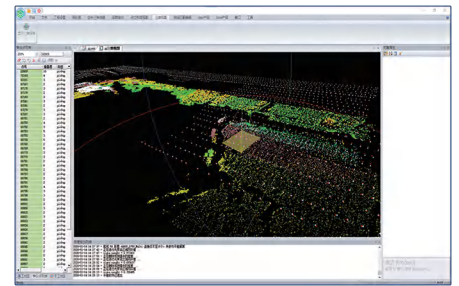
流程化工具

流程化工具一键完成数据预处理，无门槛准入。



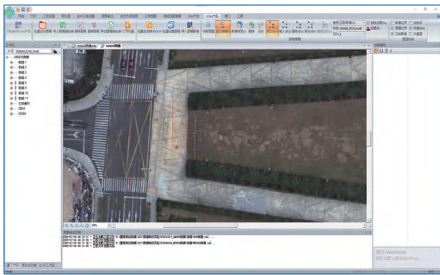
弱纹理场景拼接

通过“局部空三+DOM填充”的方式实现湖泊水库、大尺度河道、入海口、海岸线等广域水体测区的二维建图。



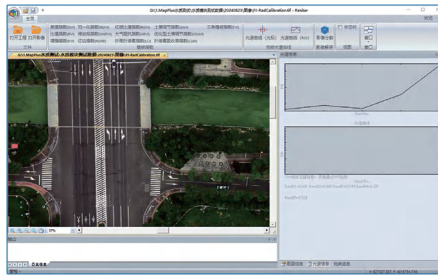
点云编辑

空中三角测量阶段支持点云编辑优化点云成果，并支持单独进行惯导定向、初始平差与区域网平差。



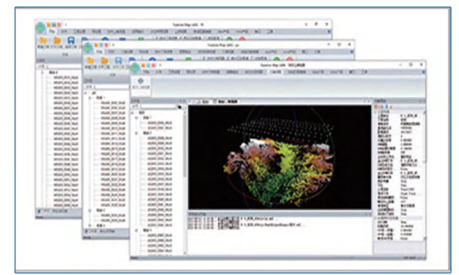
DOM影像修正编辑

支持基于同源DSM生成的单张正射影像修补二维建图结果，保证成图接边正常。



光谱曲线判读

支持查看建图成果光谱曲线，即刻检验拼接结果反射率准确性。



兼容、开放

兼容“MS、AQ、HR、FD”全系列多光谱相机和数据分析软件 Map Plus，支持功能定制。

